



Harju Elekter AS

+372 6747449  
info.ee@harjuelekter.com  
www.harjuelekter.com

Paldiski mnt. 31  
76606 Keila  
Estonia

Pakkumise number

Müügitellimuse number

HETR P

Objekti nimi

HETR Pooltooted

Tellija

Käsitleja

Vastavus standartile

EN 61439-5

Tüüp

HETR L

Paigalduskoht

Välispaigaldis  Sisepaigaldis

Paigaldusviis

Maasse  Mastile

Värv (Kest)

RAL7032  ....

Kaitseaste (väline)

34D

Kaitseaste (avatud ustega)

IP 2X

Keskkonnamperatuur

-25...+40

Veenina

Jah  Ei

Põhjaplaadid

Jah  Ei

Sokkel

Jah  Ei

Lukud



Ümarluk

Jaotuskilp

Liitumiskilp



Kolmnurk 10

Jaotuskilp

Liitumiskilp

Maandussüsteem

TN-C

Tunnusvool [In]

315 A

Tunnuspinge [Un]

230/400 V

Tunnussagedus [fn]

50 Hz

Enimalt talutav lühiajaline vool [Icw]

≤10 kA/1s

Enimalt lubatav löökvool [Ipk]

- kA

Latistuse materjal

Cu  Al

N/PEN ristlõige faasijuhi ristlõikest

50%  100%

Juhtmed hülssida

Jah  Ei

Kaablite ühendusviis

Kaablikingaga  Klemmiga

Kommertsmõõtmine

Jah  Ei

Kahepoolne toide

Jah  Ei

Juhtahelate pinge

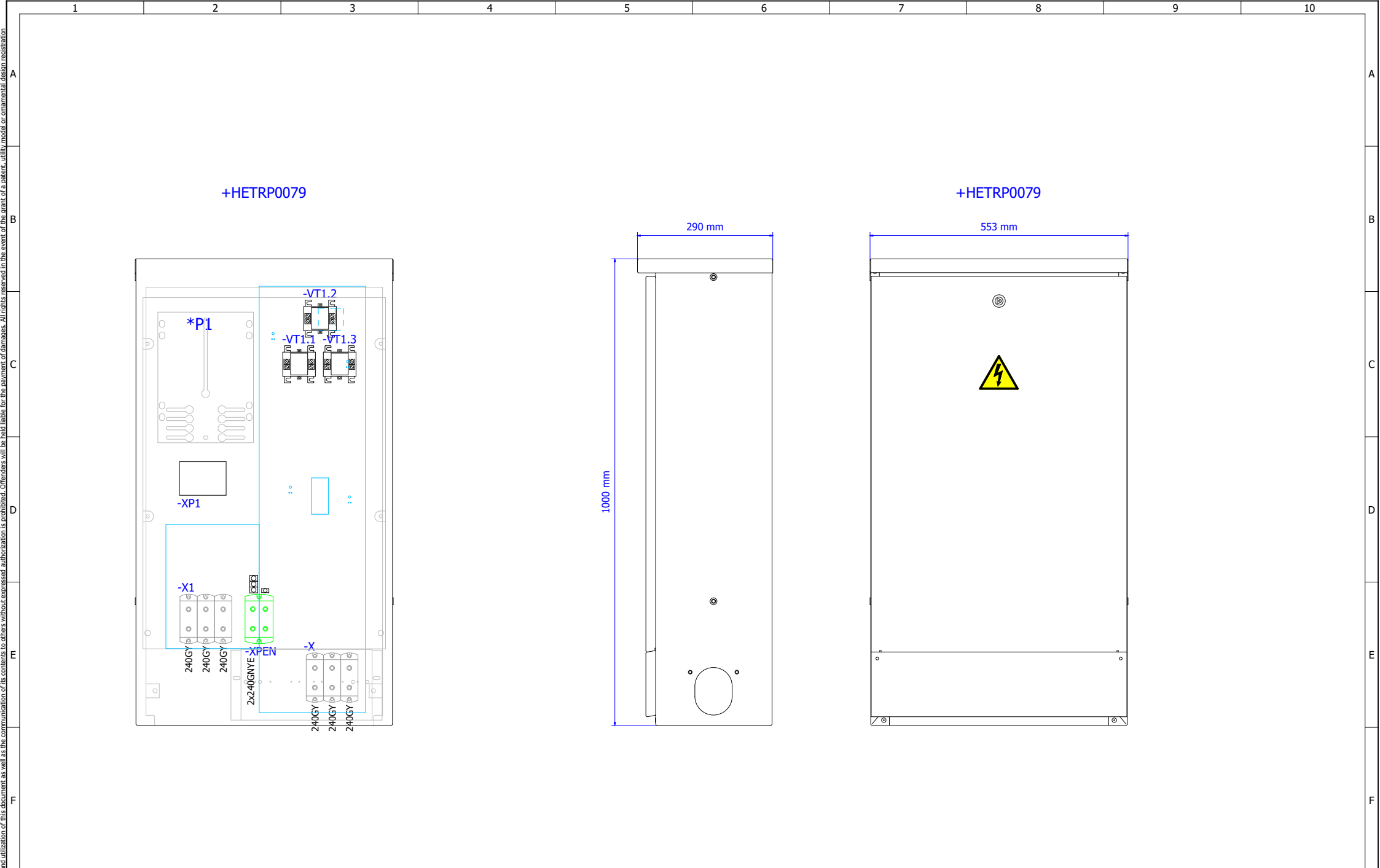
230VAC  ....

Märkused

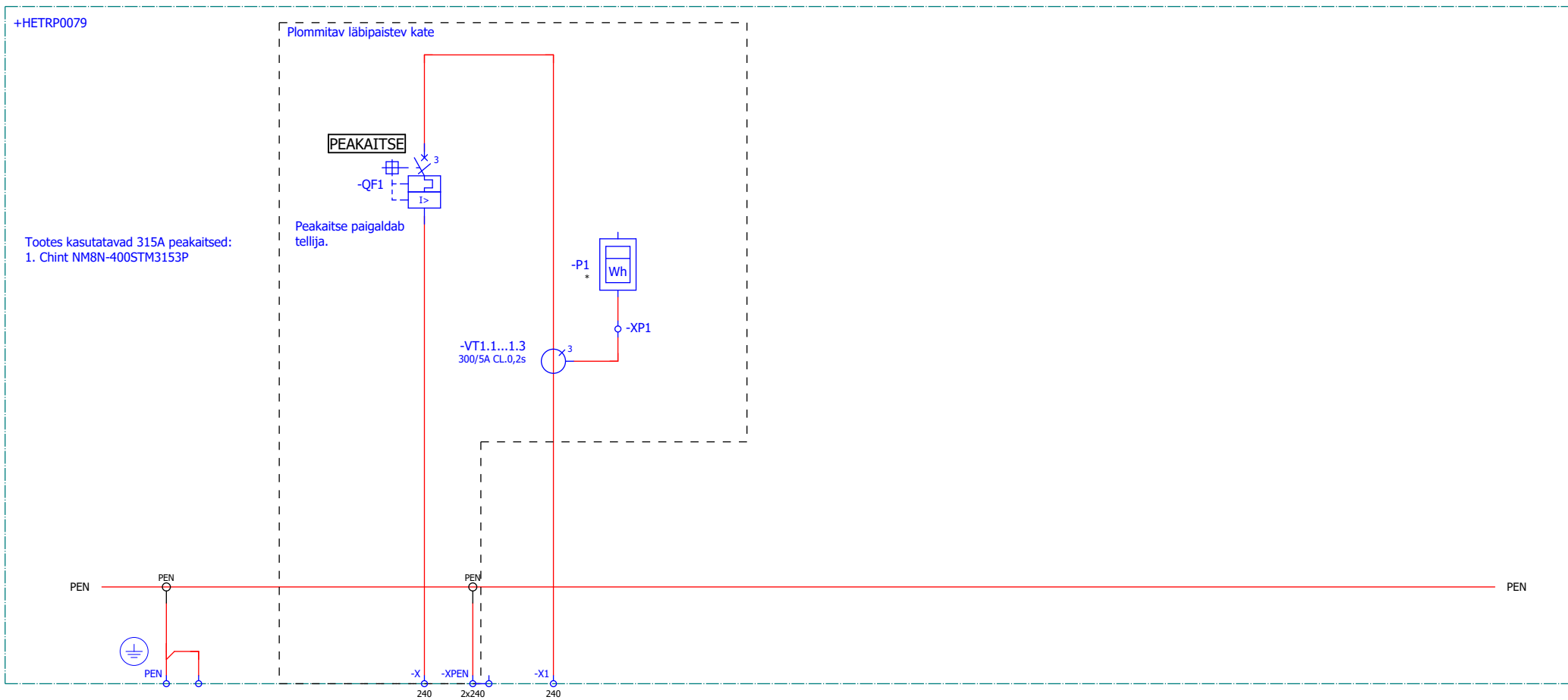
1. Sisemine juhtmestus Cu 2x70 mm<sup>2</sup>.

**NB! Enne toote eksploatatsiooni võtmist tuleb teostada kõigile elektriühendustele järelpingutus. Mittekvaliteetsest paigaldusest tingitud vigade ja sellega seoses toimunud õnnetuste ja võimaliku kahju eest ei vastuta ei tootja ega tarnija.**

Töötas välja ats.pihu 27.10.2023	Kontrollis	Kinnitas	Pakkumise number	Projekti nimi	Kaubakood	Paigaldis =	Asukoht				
Muudatus	Kuupäev	Muutja	Märkus	Müügitellimuse number	Kirjeldus	Dokumendi Nr.	Muudatus	Dokumendi tüüp			
A	15.12.2022	J. Latõsheva	Lisatud abiplaat klemmide jaoks	HETR P	HETR Pooltooted	HETRP0079		EEB			
B	27.10.2023	J. Latõsheva	Firma kontaktandmete uuendus	Tellija	Tehnilised andmed	 Harju Elekter AS +372 6747449 info.ee@harjuelekter.com	Paldiski mnt. 31 76606 Keila Estonia	Formaat DIN A3	Mõõtkava 1 : 1	Leht 2	Lehti 1



Töötas välja ats.pihu 27.10.2023		Kontrollis	Kinnitas	Pakkumise number	Projekti nimi	Kaubakood	Paigaldis =	Asukoht		
Muudatus	Kuupäev	Muutja	Märkus	Müügitellimuse number	Kirjeldus	HETRP0079	HETRP0079			Dokumendi tüüp
A	15.12.2022	J. Latõsheva	Lisatud abiplaat klemmide jaoks	HETR P	HETRP Pooltooted		HETR P-011-ETC			ETC
B	27.10.2023	J. Latõsheva	Firma kontaktandmete uuendus	Tellijä	Paigutusjoonis	Harju Elekter AS +372 6747449 info.ee@harjuelekter.com	Formaat DIN A3	Mõõtkava 1 : 7	Leht 3	Lehti 1
						Paldiski mnt. 31 76606 Keila Estonia				



\* paigaldab tellija

FIIDER													
VOOL			315A										
KIRJELDUS	Kordusmaandus		Sisend	Väljund									
KAABELDUS			35-240 mm <sup>2</sup>	35-240 mm <sup>2</sup>									

Töötas välja ats.pihu 27.10.2023		Kontrollis	Kinnitas	Pakkumise number	Projekt Nimi	Kaubakood	Paigaldis =	Asukoht			
Muudatus	Kuupäev	Muutja	Märkus	Müügitellimuse number	Kirjeldus		Dokumendi Nr.		Muudatus	Dokumendi tüüp	
A	15.12.2022	J. Latõsheva	Lisatud abiplaat klemmide jaoks	HETR P	Peaskeem		HETR P-011-EFS1			EF51	
B	27.10.2023	J.Latõsheva	Firma kontaktandmete uuendus	Tellijä			Harju Elekter AS +372 6747449 info.ee@harjuelekter.com	Paldiski mnt. 31 76606 Keila Estonia	Formaat DIN A3	Mõõtkava 1 : 1	Leht 4

# Komponentide loetelu

Asukoht	Seadme tunnus	Kogus	Tootekood	Tüübinumber	Kirjeldus	Tehniline informatsioon	Tellimusnumber	Tootja	Leht
HETRP0079	-*	1	PRPO02920	E HETR 55L	Kilbi korpus	550x1000x290 mm, RAL 7032, IP34D	PRPO02920	Harju Elekter	3
	-*	1	MDET003367		Montaazplaat	HETR-55 MPL 02204	HETR85MPL	Harju Elekter	3
	-*	1	MDET001609		Arvestialus	8HR0 205x280 M1	MDET001609	Harju Elekter	3
	-*	1	MDET001653		Paigaldusplaat	HEKL4 02720	MDET001653	Harju Elekter	3
	-*	1	MDET004041		Puutekate	HELK NS PLO 100009	MDET004041	Harju Elekter	3
	-*	3	KLM0071		Tunnelklemm	4-35 mm <sup>2</sup>	BKGS3503-I	Ouneva	3
	-*	1	MDET005947		Puutekate, plommitav	HELK NS PLO	MDET005947	Harju Elekter	3
	-*	1	KLM0074	KJ18	Tunnelklemm	1.5-16 mm <sup>2</sup>	KJ18	Ensto	3
	-*	2	KT0236	KK52	Kaabliklamber	Ø 46-52 mm	13152	Sormat	3
	-VT1.1...1.3	3	TRV0424	ERM70-E4A	Voolutrafo	300/5A CL.0,2s, 0-2,5VA	4M3453E	Eleq	4
	-X	3	KLM0102	VC05-0034	Al/Cu Hargnemisklemm	OTL Al/Cu 35-240mm <sup>2</sup> Cu 425A, Al 380A, GY	1914133	Ouneva	4
	-X1	3	KLM0102	VC05-0034	Al/Cu Hargnemisklemm	OTL Al/Cu 35-240mm <sup>2</sup> Cu 425A, Al 380A, GY	1914133	Ouneva	4
	-XPEN	1	KLM0115	VC05-0039	Al/Cu Hargnemisklemm	OTL 2x(Al/Cu 35-240mm <sup>2</sup> ), Cu 425A, Al 380A, GNYE	1914135	Ouneva	4

Töötas välja ats.pihu 27.10.2023		Kontrollis	Kinnitas	Pakkumise number	Projekt Nimi	Kaubakood	Paigaldis =	Asukoht			
Muudatus	Kuupäev	Muutja	Märkus	Müügitellimuse number	Kirjeldus	HETRP0079	HETRP0079	Dokumendi Nr.	Muudatus	Dokumendi tüüp	
A	15.12.2022	J. Latõsheva	Lisatud abiplaat klemmide jaoks	HETR P	Komponentide loetelu		HETR P-01-EPC	Formaat	Mõõtkava	Leht	Lehti
B	27.10.2023	J. Latõsheva	Firma kontaktandmete uuendus	Tellij							

The copying, distribution and utilization of this document as well as the communication of its contents to others without expressed authorization is prohibited. Offenders will be held liable for the payment of damages. All rights reserved in the event of a patent, utility model or ornamental design registration.