

**Mõõdud**

üldpikkus [mm]	2045 (1905)
üldlaius [mm]	2190 (2000)
kõrgus [mm]	2560 (1930)

**Kaalud**

Korpus [kg]	800
Seadmed [kg]	1000
kogumass (ilma trafota) [kg]	ca. 1800

**Värvid:**

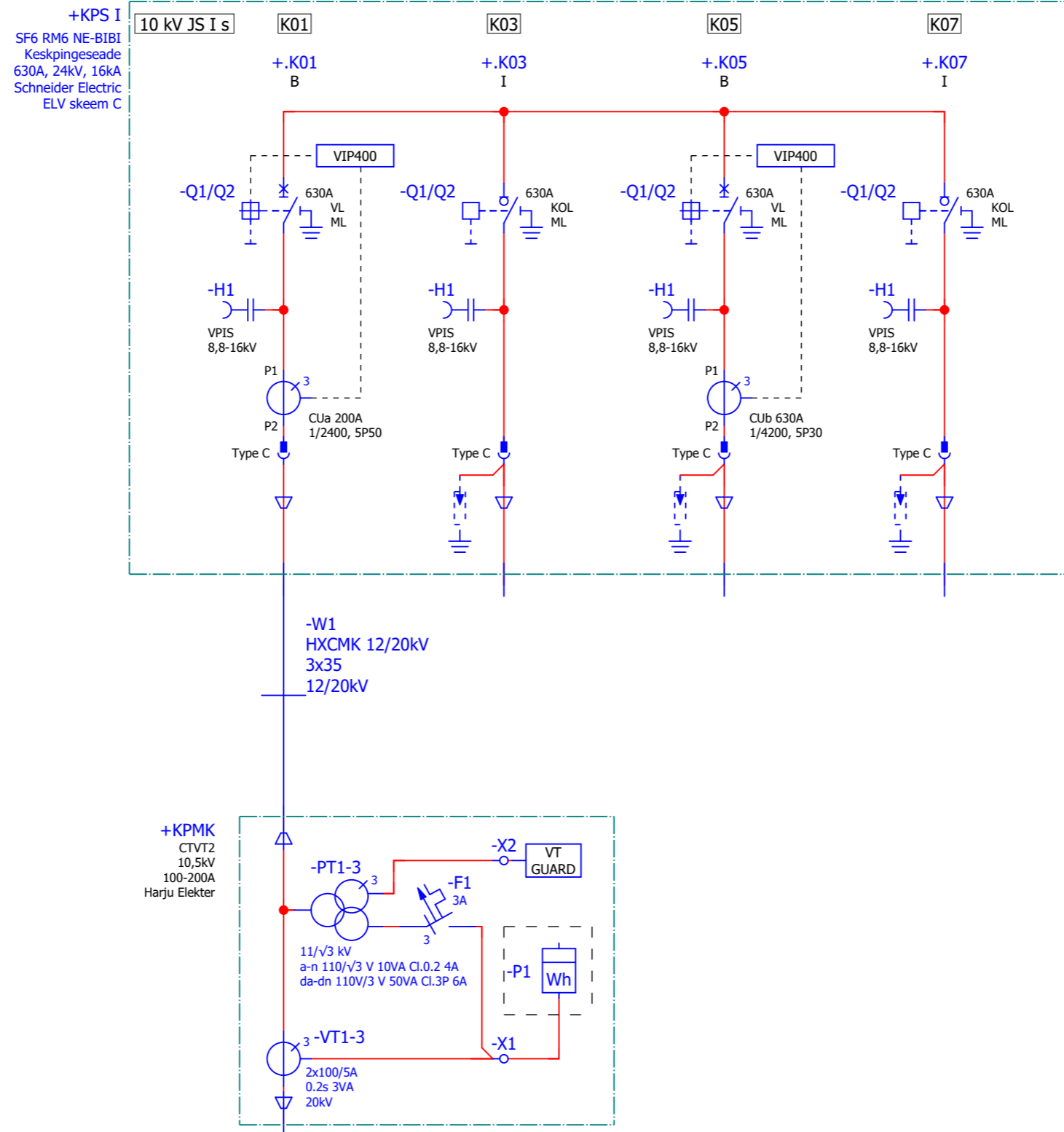
katus	RAL6015
korpus	RAL7035

**Märkus:**

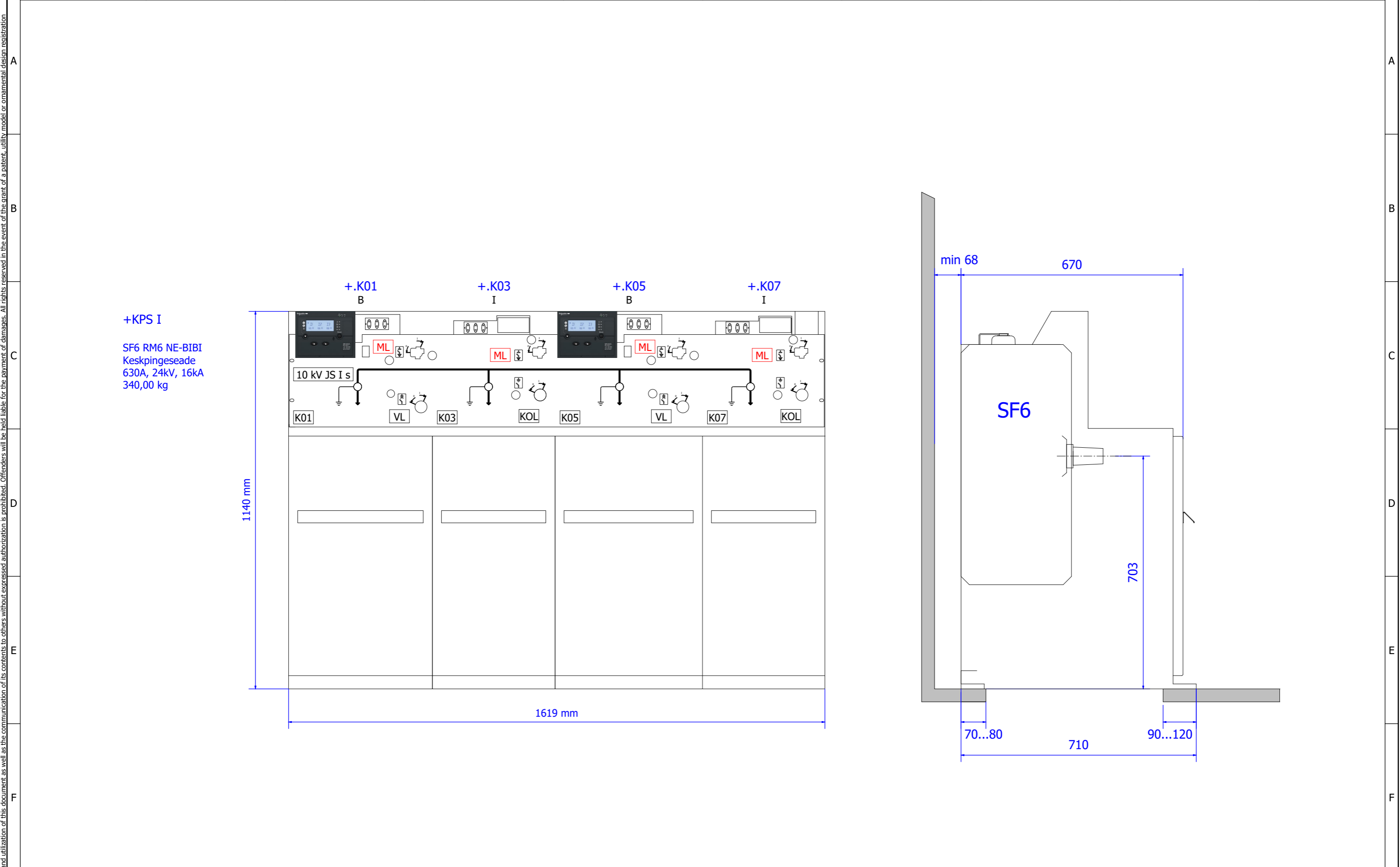
Alajaama transport ja montaaž teha vastavalt seadmetega kaasas olevale transpordi- ja vundamendijuhendile

Alajaama korpus HEJA1VMF C on HEJA2VMF A korpusega samaväärne

Töötas välja peeter.puusepp 11.05.2020		Kontrollis	Kinnitas	Tellija projekti Nr.	Projekti Nimi ELV2019	Projekti ERP number XXXX	Paigaldis = HEJA1VMF C (4KP)	Asukoht+			
Muudatus	Kuupäev	Märkus		Tellija dokumendi Nr.			Dokumendi Nr. XXXX_ETC	Muudatus		Dokumendi tüüp ETC	
				Tellija Elektrilevi OÜ	Kirjeldus JP tüüp 1 VM 3..4KP, KPMK-ga	 Harju Elekter Elektrotehnika AS +372 674 7449 info.heet@harjuelekter.com	Paldiski mnt. 31 76606 Keila Estonia	Formaat DIN A3	Möötkava 1 : 24	Leht 1	Lehti 1



Töötas välja <b>peeter.puusepp</b> 11.05.2020		Kontrollis	Kinnitas	Tellija projekti Nr.	Projekti Nimi <b>ELV2019</b>	Projekti ERP number <b>XXXX</b>	Paigaldis = <b>HEJA1VMF C (4KP)</b>	Asukoht+	
Muudatus	Kuupäev	Märkus		Tellija dokumendi Nr.			Dokumendi Nr. <b>XXXX_EFS1</b>	Muudatus	Dokumendi tüüp <b>EFS1</b>
				Tellija <b>Elektrilevi OÜ</b>	Kirjeldus <b>Peaskeem KPS, KPMK</b>	Harju Elekter Elektrotehnika AS +372 674 7449 info.heet@harjuelekter.com	Paldiski mnt. 31 76606 Keila Estonia	Möötkava <b>1 : 1</b>	Leht <b>1</b>
							Formaat <b>DIN A3</b>	Leht <b>1</b>	Lehti <b>1</b>

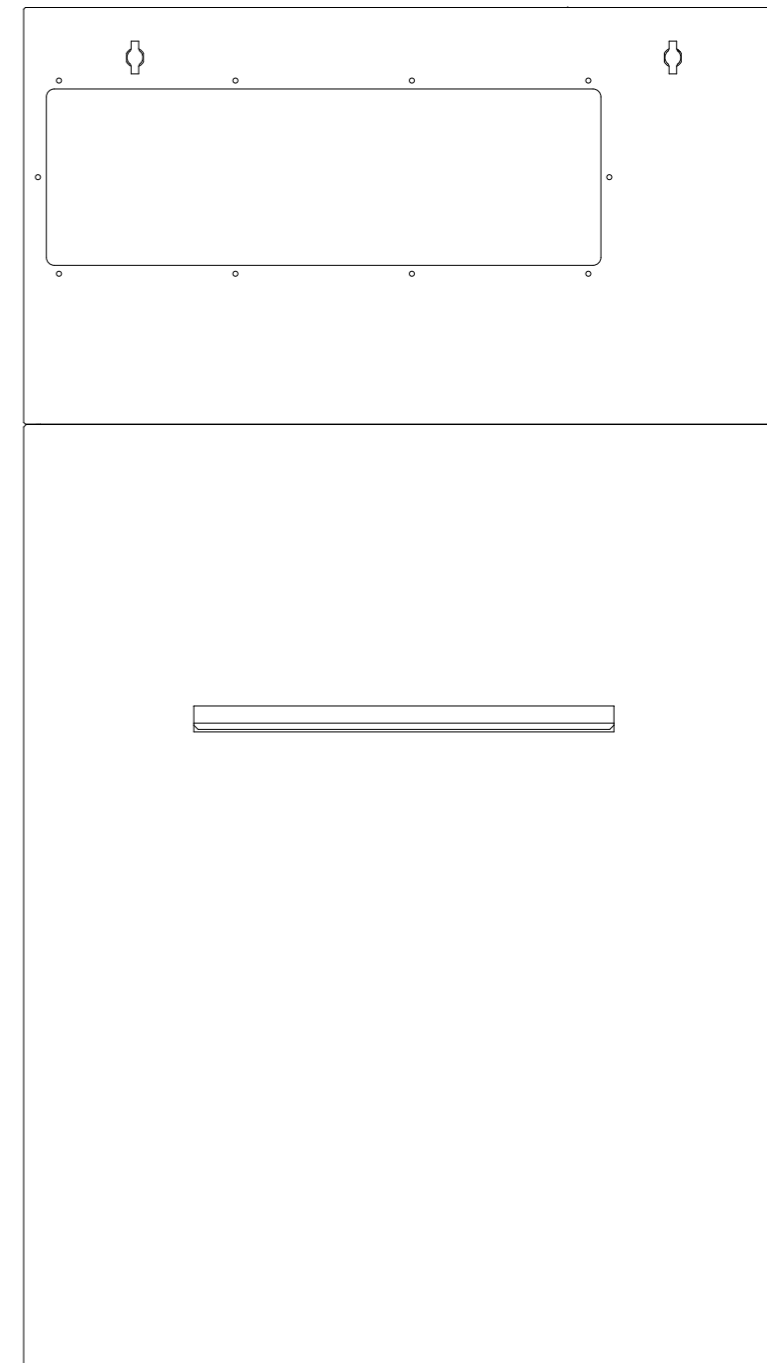
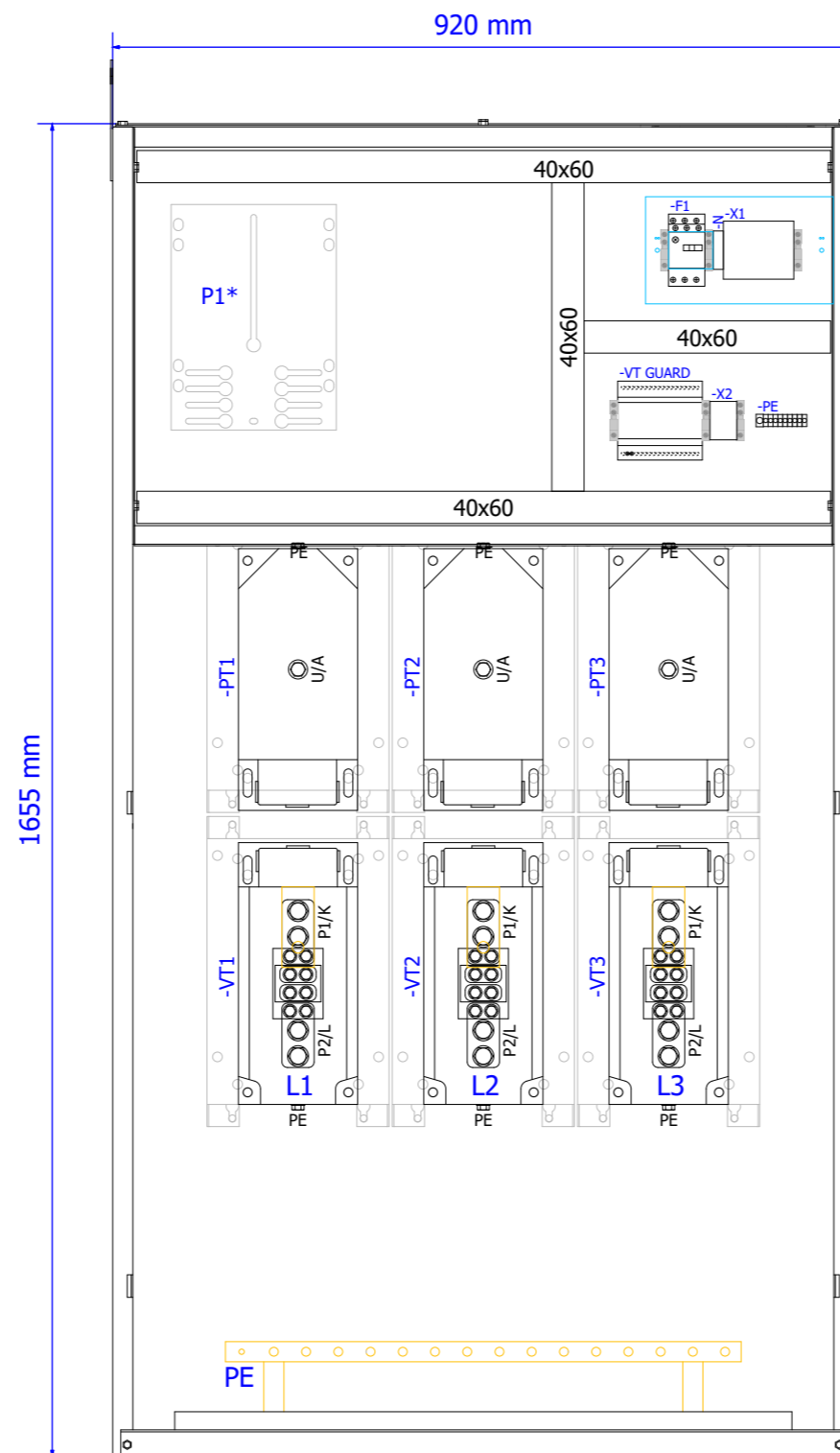
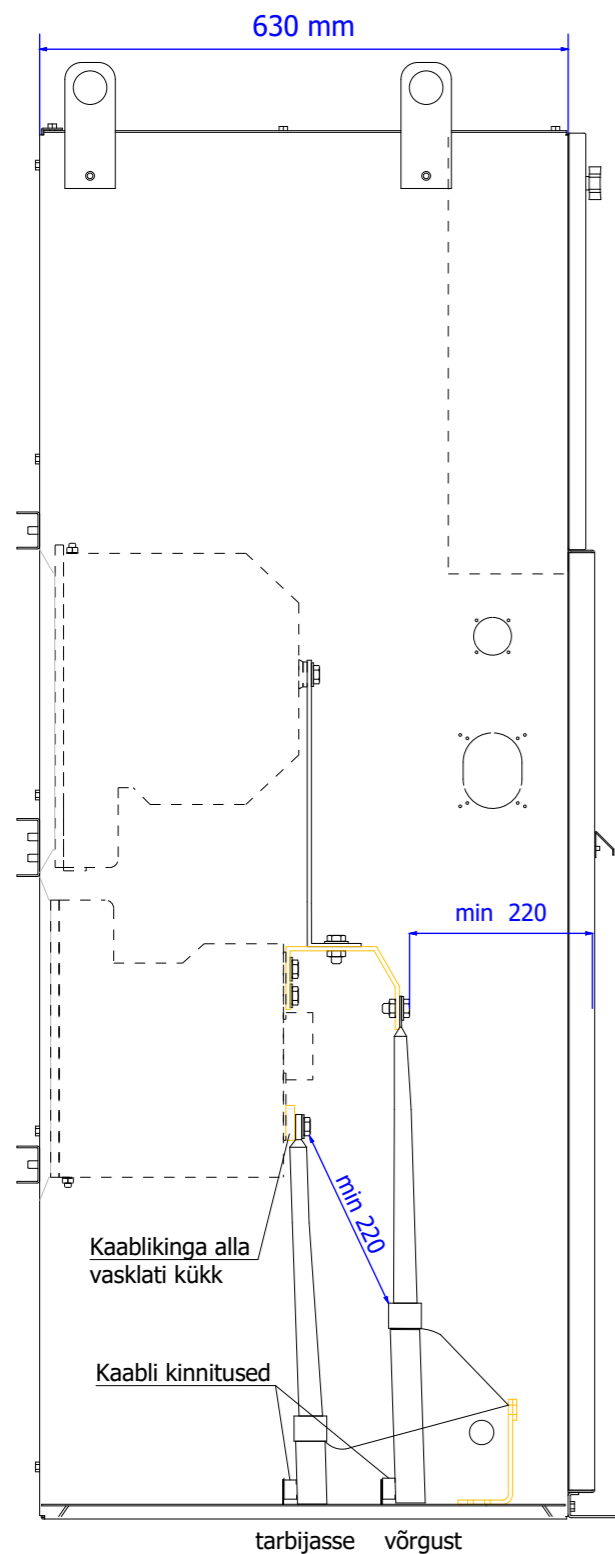


**+KPS I**  
 SF6 RM6 NE-BIBI  
 Keskpingeseade  
 630A, 24kV, 16kA  
 340,00 kg

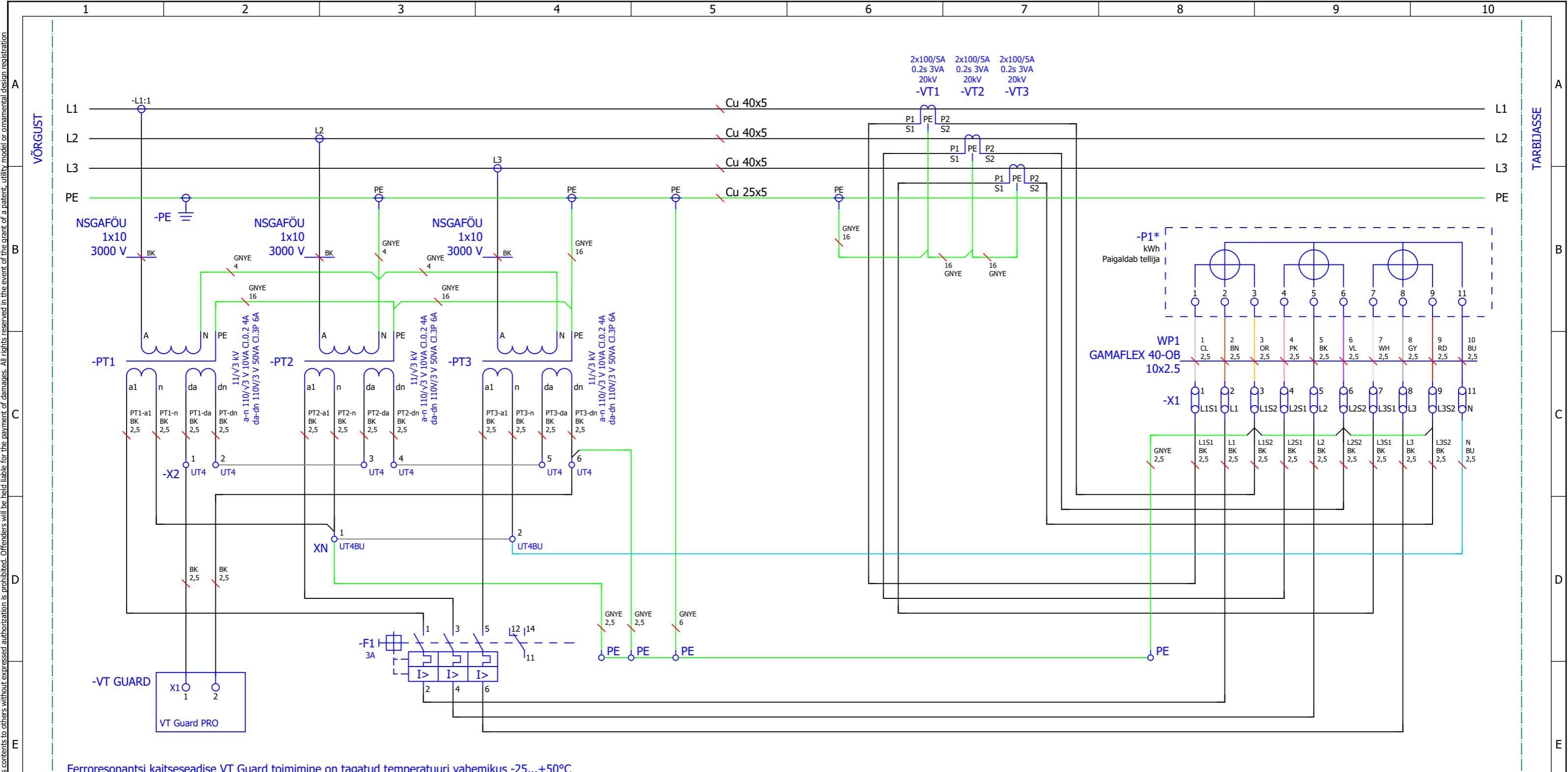
Töötas välja <b>peeter.puusepp</b> 11.05.2020		Kontrollis	Kinnitas	Tellija projekti Nr.	Projekti Nimi <b>ELV2019</b>	Projekti ERP number <b>XXXX</b>	Paigaldis = <b>HEJA1VMF C (4KP)</b>	Asukoht+ <b>KPS</b>		
Muudatus	Kuupäev	Märkus		Tellija dokumendi Nr.			Dokumendi Nr. <b>XXXX_ETC</b>	Muudatus	Dokumendi tüüp <b>ETC</b>	
				Tellija <b>Elektrilevi OÜ</b>	Kirjeldus <b>C skeem SE RM6 BIBI</b>	<b>HARJU ELEKTER</b> Harju Elekter Elektrotehnika AS +372 674 7449 info.heet@harjuelekter.com	Paldiski mnt. 31 76606 Keila Estonia	Möötkava <b>1 : 10</b>	Leht <b>1</b>	Lehti <b>1</b>

The copying, distribution and utilization of this document as well as the communication of its contents to others without expressed authorization is prohibited. Offenders will be held liable for the payment of damages. All rights reserved in the event of the grant of a patent, utility model or ornamental design registration.

Kaal ca 300kg



Töötas välja peeter.puusepp 11.05.2020		Kontrollis	Kinnitas	Tellija projekti Nr.	Projekti Nimi ELV2019	Projekti ERP number XXXX	Paigaldis = HEJA1VMF C (4KP)	Asukoht+ KPMK		
Muudatus	Kuupäev	Märkus		Tellija dokumendi Nr.			Dokumendi Nr. XXXX_ETC	Muudatus		
				Tellija Elektrilevi OÜ	Kirjeldus KPMK Paigutusjoonis	 Harju Elekter Elektrotehnika AS +372 674 7449 info.heet@harjuelekter.com	Paldiski mnt. 31 76606 Keila Estonia	Möötkava 1 : 9	Leht 1	Lehti 1



Ferroresonantsi kaitseseadise VT Guard toimimine on tagatud temperatuuri vahemikus -25...+50°C

Töötas välja peeter.puusepp 11.05.2020	Kontrollis	Kinnitas	Tellija projekti Nr.	Projekti Nimi ELV2019	Projekti ERP number XXXX	Paigaldis = HEJA1VMF C (4KP)	Asukoht+ KPMK		
Muudatus	Kuupäev	Märkus	Tellija dokumendi Nr.	Kirjeldus KPMK Juhtimis skeem		Dokumendi Nr. XXXX_EFS2	Muudatus		Dokumendi tüüp EFS2
			Tellija Elektrilevi OÜ		Harju Elekter Elektrotehnika AS +372 674 7449 info.heet@harjuelekter.com	Paldiski mnt. 31 76606 Keila Estonia	Möötkava	Leht	Lehti
						DIN A3	1 : 1	2	1