



Harju Elekter AS

+372 6747449  
info.ee@harjuelekter.com  
www.harjuelekter.com

Paldiski mnt. 31  
76606 Keila  
Estonia

Pakkumise number

Müügitellimuse number

HETR P

Objekti nimi

HETR Pooltooted

Tellija

Käsitleja

Vastavus standardile

EN 61439-5

Maandussüsteem

TN-C

Tüüp

HETR LK

Tunnusvool (In)

400

A

Paigalduse koht

Välispaigaldis

Sisepaigaldis

Tunnuspinge (Un)

230/400

V

Paigaldusviis

Maasse

Mastile

Nimisagedus (fn)

50

Hz

Värv (Kest)

RAL7032

....

Enimalt talutav lühiajaline vool (Icw)

≤10

kA/1s

Kaitseaste (väline)

34D

Enimalt lubatav löökvool (Ipk)

-

kA

Kaitseaste (avatud ustega)

IP 2X

Latistuse materjal

Cu

Al

Keskonnatemperatuur

-25...+40

N/PEN ristlõige faasijuhi ristlõikest

50%

100%

Veenina

Jah

Ei

Juhtmed hülssida

Jah

Ei

Põhjalaadid

Jah

Ei

Kaablite ühendusviis

Kaablikingaga

Klemmiga

Sokkel

Jah

Ei

Kommertsmõõtmine

Jah

Ei

Kahepoolne toide

Jah

Ei

Juhtahelate ping

230VAC

....

Lukud



Jaotuskilp



Jaotuskilp

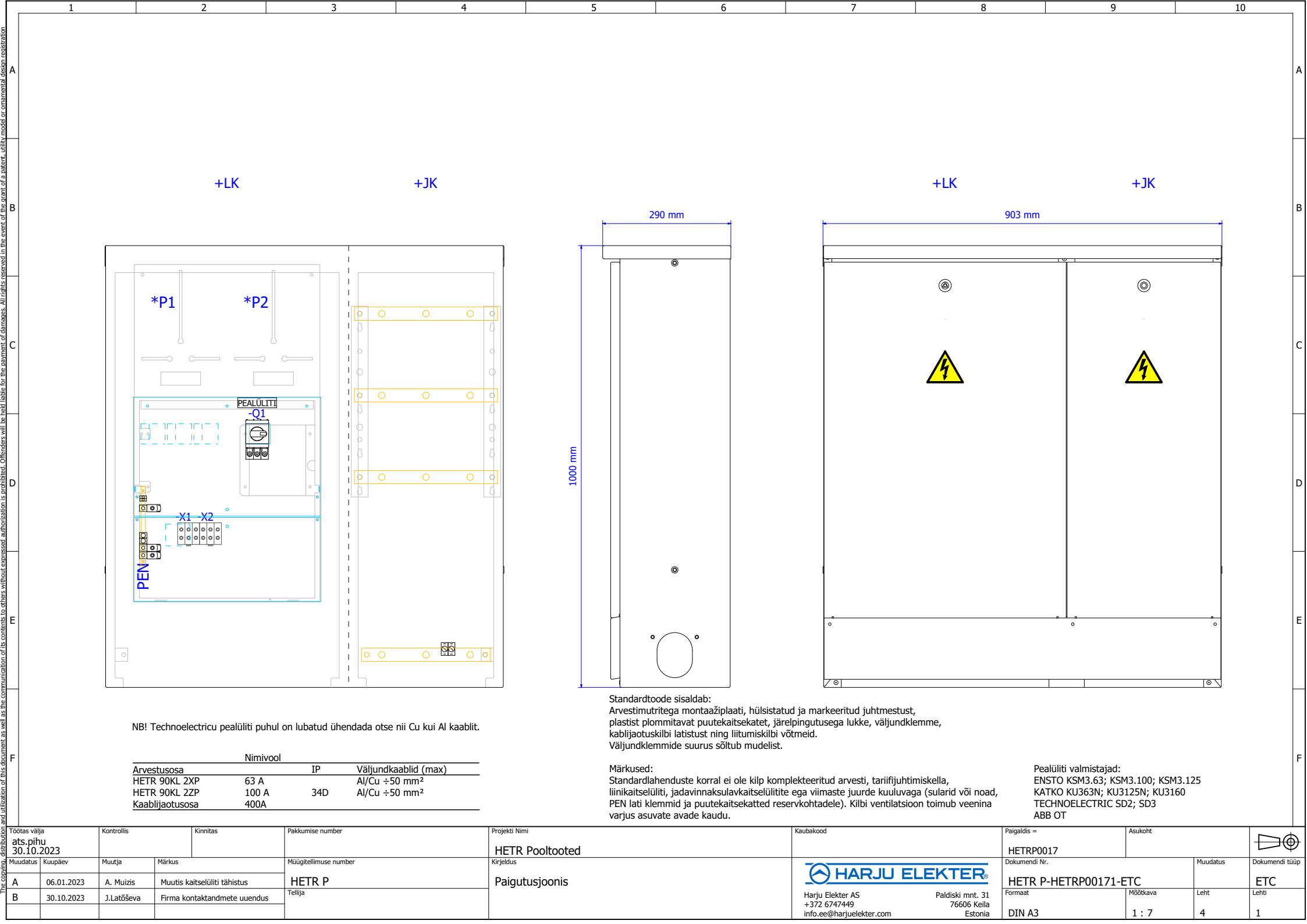
Liitumiskilp

Liitumiskilp

Märkused

**NB! Enne toote eksploatatsiooni võtmist tuleb teostada kõigile elektriühendustele järelepingutus. Mittekvaliteetsest paigaldusest tingitud vigade ja sellega seoses toimunud õnnetuste ja võimaliku kahju eest ei vastuta ei tootja ega tarnija**

Töötas välja ats.pihu 30.10.2023		Kontrollis	Kinnitas	Pakkumise number	Projekti nimi	Kaubakood	Paigaldis =	Asukoht		
Muudatus		Kuupäev	Muutja	Märkus	Müügitellimuse number	Kirjeldus	Dokumendi Nr.	Muudatus	Dokumendi tüüp	
A	06.01.2023	A. Muizis	Muutis kaitseüliti tähistus		HETR P	Tehnilised andmed	HETRP0017		EEB	
B	30.10.2023	J.Latõševa	Firma kontaktandmete uuendus		Tellija		HETR P-HETRP00171-EEB		EEB	
							Formaat	Mõõtkava	Leht	Lehti
							DIN A3	1 : 1	3	1
							Harju Elekter AS +372 6747449 info.ee@harjuelekter.com	Paldiski mnt. 31 76606 Keila Estonia		



+LK

+JK

+LK

+JK

290 mm

903 mm

1000 mm

\*P1

\*P2

PEALÜLITI

-Q1

X1-X2

PEN

NB! Technoelectricu pealüliti puhul on lubatud ühendada otse nii Cu kui Al kaablit.

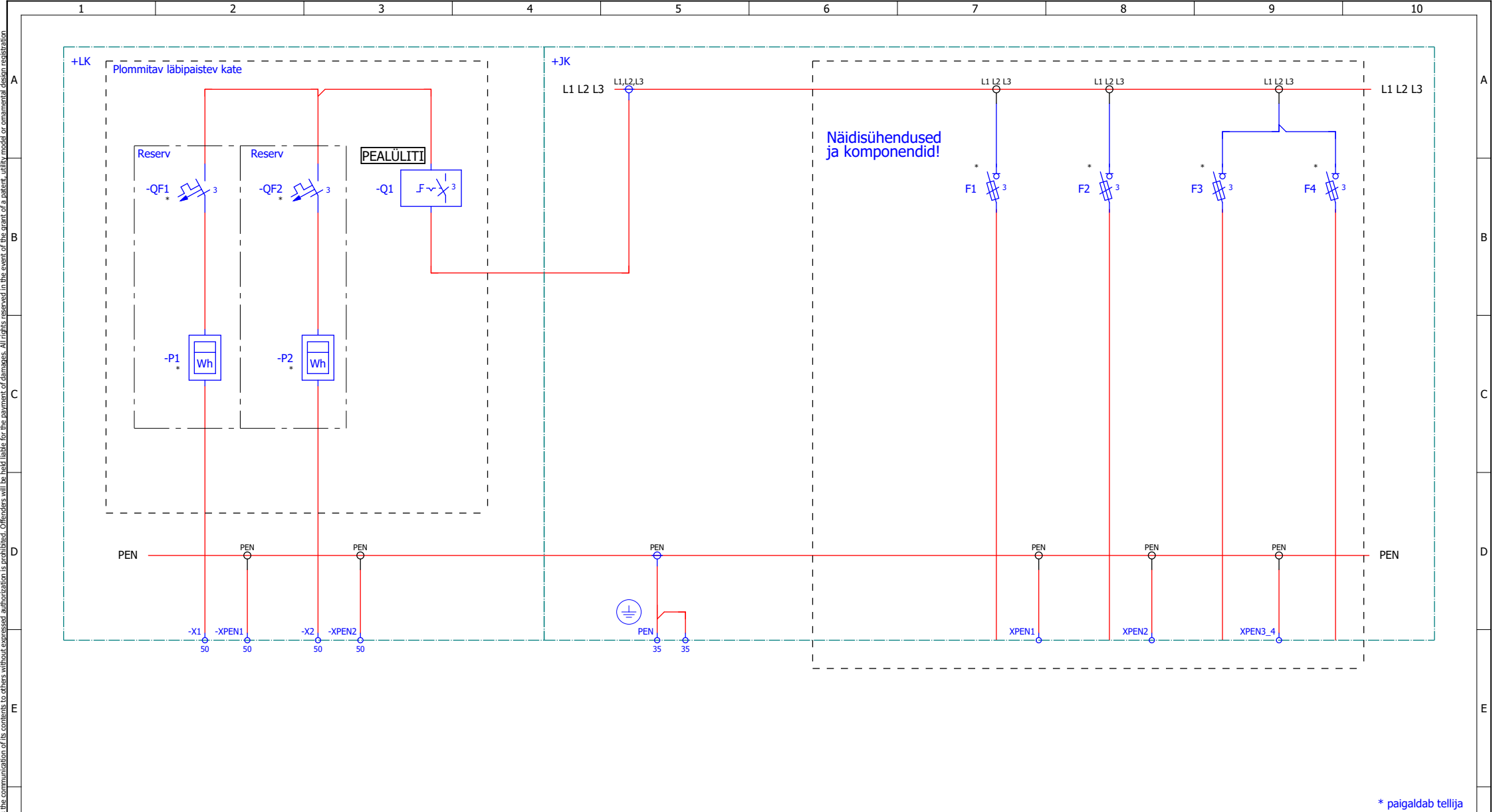
Nimivool		
Arvestusosa	IP	Väljundkaablid (max)
HETR 90KL 2XP	63 A	Al/Cu ÷ 50 mm <sup>2</sup>
HETR 90KL 2ZP	100 A	34D Al/Cu ÷ 50 mm <sup>2</sup>
Kaablijaotusosa	400A	

Standardtoode sisaldab:  
Arvestimutritega montaažiplaati, hülsistatud ja markeeritud juhtmestust, plastist plommitavat puutekaitsekatet, järeepingutusega lukke, väljundklemme, kaablijaotuskilbi latistust ning liitumiskilbi võtmeid.  
Väljundklemme suurus sõltub mudelist.

Märkused:  
Standardlahenduste korral ei ole kilp komplekteeritud arvesti, tariifjuhtimiskella, liinikaitselüliti, jadavinnaksulavkaitselülite ega viimaste juurde kuuluvaga (sularid või noad, PEN lati klemmid ja puutekaitsekatted reservkohtadele). Kilbi ventilatsioon toimub veenina varjus asuvate avade kaudu.

Pealüliti valmistajad:  
ENSTO KSM3.63; KSM3.100; KSM3.125  
KATKO KU363N; KU3125N; KU3160  
TECHNOELECTRIC SD2; SD3  
ABB OT

Töötas välja ats.pihu 30.10.2023		Kontrollis	Kinnitas	Pakkumise number	Projekt Nimi HETR Pooltooted	Kaubakood	Paigaldis = HETRP0017	Asukoht	
Muudatus	Kuupäev	Muutja	Märkus	Müügitellimuse number	Kirjeldus Paigutusjoonis		Dokumendi Nr. HETR P-HETRP00171-ETC	Muudatus	Dokumendi tüüp
A	06.01.2023	A. Muizis	Muutis kaitselüliti tähistus	HETR P		Harju Elekter AS +372 6747449 info.ee@harjuelekter.com	Formaat DIN A3	Mõõtkava 1 : 7	Leht 4
B	30.10.2023	J.Latõševa	Firma kontaktandmete uuendus	Tellijä		Paldiski mnt. 31 76606 Keila Estonia			Leht 1



\* paigaldab tellija

KIRJELDUS	Väljund	Väljund	Sisend		Kordusmaandus			Sisend / väljund	Sisend / väljund	Sisend / väljund	Sisend / väljund
VOOL											
KAABELDUS											
KAABLIKLAMBER											

Töötas välja ats.pihu 30.10.2023		Kontrollis	Kinnitas	Pakkumise number	Projekti nimi HETR Pooltooted	Kaubakood	Paigaldis = HETRP0017	Asukoht			
Muudatus	Kuupäev	Muutja	Märkus	Müügitellimuse number	Kirjeldus		Dokumendi Nr.	Muudatus			Dokumendi tüüp
A	06.01.2023	A. Muizis	Muutis kaitselüliti tähistus	HETR P	Peaskeem		HETR P-HETRP00171-EFS1		Leht	Lehti	
B	30.10.2023	J.Latõševa	Firma kontaktandmete uuendus	Tellija			Harju Elekter AS +372 6747449 info.ee@harjuelekter.com	Paldiski mnt. 31 76006 Keila Estonia	Formaat DIN A3	Mõõtkava 1 : 1	Leht 5

# Komponentide loetelu

Asukoht	Seadme tunnus	Kogus	Tootekood	Tüübinumber	Kirjeldus	Tehniline informatsioon	Tellimusnumber	Tootja	Leht
JK		1	KLM0164		Latiklemm	4-35 mm <sup>2</sup> /10 mm	1290	Wöhner	4
	-*	1	VASK000443		PEN Latt	400A, HETR35, 392mm	VASK000443	Harju Elekter	4
	-PEN	2	KLM0164		Latiklemm	4-35 mm <sup>2</sup> /10 mm	1290	Wöhner	5
LK	-*	1	PRPO02916	E HETR 90KL 4-000 3M	Kilbi Korpus koos lattidega	900x1000x290 mm, RAL 7032, IP34D, 400A	PRPO02916	Harju Elekter	4
	-*	1	PRPO00007						4
	-Q1	1	LYLA0285	K/KU 3P	Kilbisene käepide	KU 3P, GY/BK	K/KU 3P	Katko	4
	-Q1	3	LYLA0282	KKL1X50M	Seadmeklemm	Al16-50mm <sup>2</sup> / Cu 2,5-50mm <sup>2</sup> , 125A	KKL1X50M	Katko	4
	-Q1	1	LYLK0148	KU363N	Koormus-lahklüliti	63A, 3p	KU363N	Katko	4
	-X1	1	KLM0039	KE61.03	Al/Cu Klemm	3p, Al 6-50 mm <sup>2</sup> 145A, Cu 2.5-50 mm <sup>2</sup> 160A, GY	KE61.03	Ensto	5
	-X2	1	KLM0039	KE61.03	Al/Cu Klemm	3p, Al 6-50 mm <sup>2</sup> 145A, Cu 2.5-50 mm <sup>2</sup> 160A, GY	KE61.03	Ensto	5
	-XPEN	1	LYLA0282	KKL1X50M	Seadmeklemm	Al16-50mm <sup>2</sup> / Cu 2,5-50mm <sup>2</sup> , 125A	KKL1X50M	Katko	4
	-XPEN1	1	LYLA0282	KKL1X50M	Seadmeklemm	Al16-50mm <sup>2</sup> / Cu 2,5-50mm <sup>2</sup> , 125A	KKL1X50M	Katko	5
	-XPEN2	1	LYLA0282	KKL1X50M	Seadmeklemm	Al16-50mm <sup>2</sup> / Cu 2,5-50mm <sup>2</sup> , 125A	KKL1X50M	Katko	5

Töötas välja ats.pihu 30.10.2023		Kontrollis	Kinnitas	Pakkumise number	Projekt Nimi	Kaubakood	Paigaldis =	Asukoht			
Muudatus	Kuupäev	Muutja	Märkus	Müügitellimuse number	Kirjeldus	 Harju Elekter AS +372 6747449 info.ee@harjuelekter.com	Paldiski mnt. 31 76006 Keila Estonia	Dokumendi Nr.	Muudatus	Dokumendi tüüp	
A	06.01.2023	A. Muizis	Muutis kaitselüliti tähistus	HETR P	Komponentide loetelu			HETR P017			EPC
B	30.10.2023	J.Latõševa	Firma kontaktandmete uuendus	Tellija				HETR P-HETRP00171-EPC	Formaat	Mõõtkava	Leht
							DIN A3	1 : 1	1	1	