



Harju Elekter AS

+372 6747449
info.ee@harjuelekter.com
www.harjuelekter.com

Paldiski mnt. 31
76606 Keila
Estonia

Pakkumise number

Müügitellimuse number

HETR P

Objekti nimi

HETR Pooltooted

Tellija

Käsitleja

Vastavus standartile

EN 61439-5

Tüüp

HETR L

Paigalduskoht

Välispaigaldis

Sisepaigaldis

Paigaldusviis

Maasse

Mastile

Värv (Kest)

RAL7032

....

Kaitseaste (väline)

34D

Kaitseaste (avatud ustega)

IP 2X

Keskkonnamperatuur

-25...+40

Veenina

Jah

Ei

Põhjaplaadid

Jah

Ei

Sokkel

Jah

Ei

Lukud



Jaotuskilp

Liitumiskilp



Jaotuskilp

Liitumiskilp

Maandussüsteem

TN-C

Tunnusvool [In]

160

A

Tunnuspinge [Un]

230/400

V

Tunnussagedus [fn]

50

Hz

Enimalt talutav lühiajaline vool [Icw]

≤10

kA/1s

Enimalt lubatav löökvool [Ipk]

-

kA

Latistuse materjal

Cu

Al

N/PEN ristlõige faasijuhi ristlõikest

50%

100%

Juhtmed hülssida

Jah

Ei

Kaablite ühendusviis

Kaablikingaga

Klemmiga

Kommertsmõõtmine

Jah

Ei

Kahepoolne toide

Jah

Ei

Juhtahelate ping

230VAC

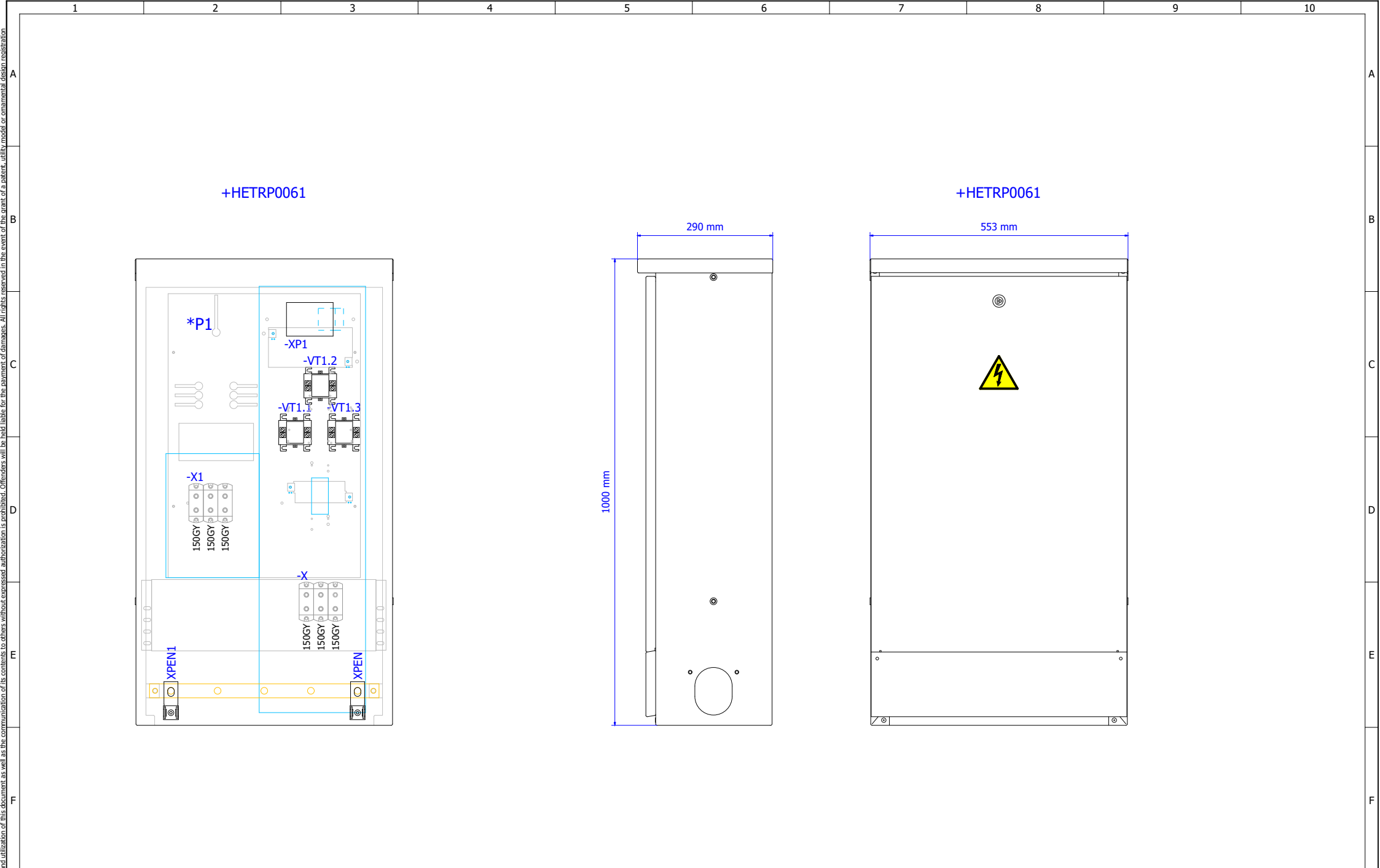
....

Märkused

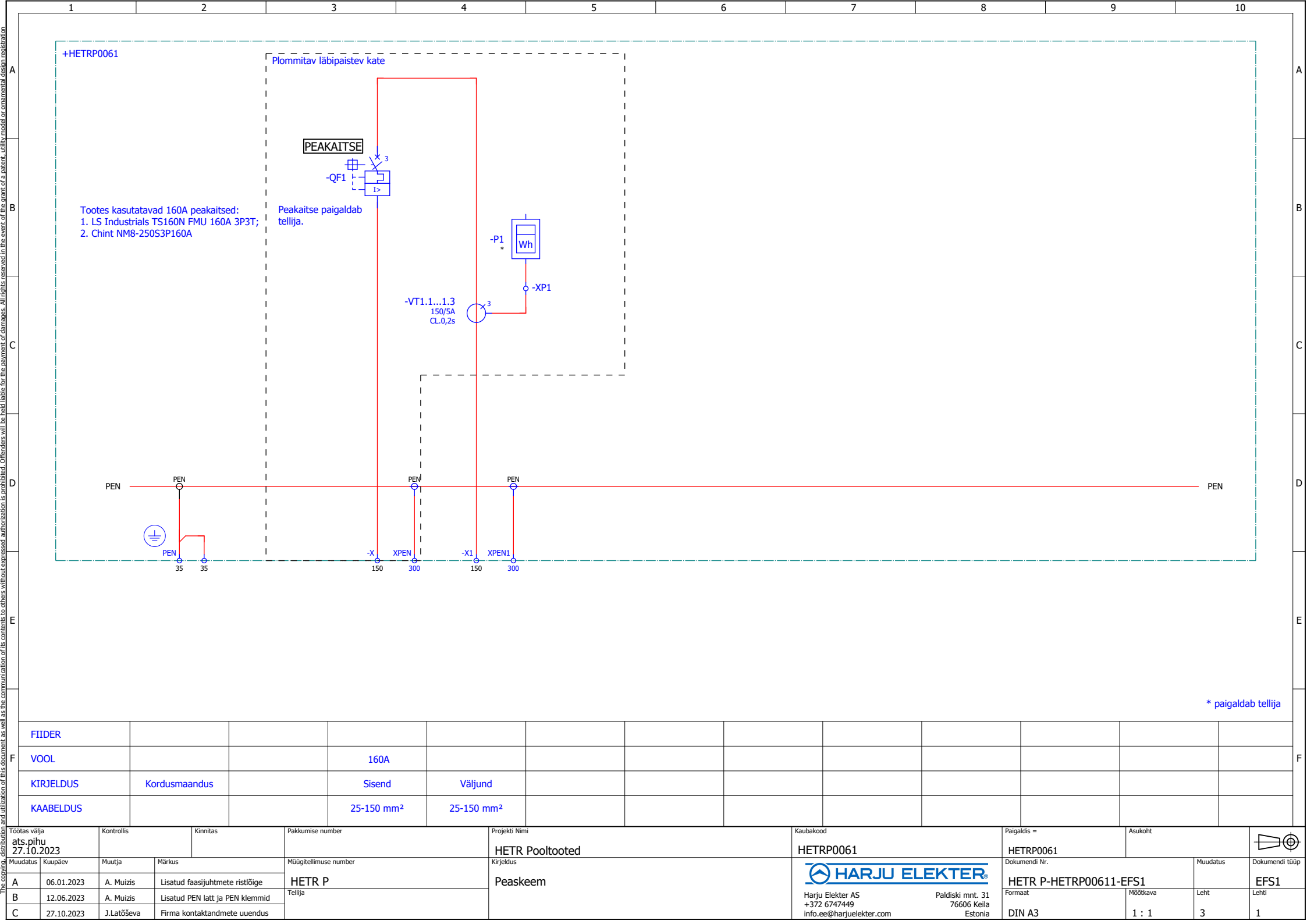
1. Sisemine juhtmestus 50 mm².

NB! Enne toote eksploatatsiooni võtmist tuleb teostada kõigile elektriühendustele järelepingutus. Mittekvaliteetsest paigaldusest tingitud vigade ja sellega seoses toimunud õnnetuste ja võimaliku kahju eest ei vastuta ei tootja ega tarnija.

Töötas välja ats.pihu 27.10.2023	Kontrollis	Kinnitas	Pakkumise number	Projekti nimi	Kaubakood	Paigaldis =	Asukoht	
Muudatus	Kuupaev	Muutja	Märkus	Müügitellimuse number	Kirjeldus	Dokumendi Nr.	Muudatus	Dokumendi tüüp
A	06.01.2023	A. Muizis	Lisatud faasijuhtmete ristlõige	HETR P	HETR Pooltooted	HETRP0061		EEB
B	12.06.2023	A. Muizis	Lisatud PEN lattu ja PEN klemmid	Tellija	Tehnilised andmed	HETR P-HETRP00611-EEB		Lehti
C	27.10.2023	J.Latõševa	Firma kontaktandmete uuendus			Formaat	Mõõtkava	Leht
						DIN A3	1 : 1	1
						Harju Elekter AS +372 6747449 info.ee@harjuelekter.com	Paldiski mnt. 31 76606 Keila Estonia	Lehti



Töötas välja ats.pihu 27.10.2023		Kontrollis	Kinnitas	Pakkumise number	Projekti nimi	Kaubakood	Paigaldis =	Asukoht			
Muudatus	Kuupäev	Muutja	Märkus	Müügitellimuse number	Kirjeldus	HETRP0061	HETRP0061	Dokumendi Nr.	Muudatus	Dokumendi tüüp	
A	06.01.2023	A. Muizis	Lisatud faasijuhtmete ristõige	HETR P	Paigutusjoonis	 Harju Elekter AS +372 6747449 info.ee@harjuelekter.com	Paldiski mnt. 31 76606 Keila Estonia	HETR P-HETRP00611-ETC		ETC	
B	12.06.2023	A. Muizis	Lisatud PEN latt ja PEN klemmid	Tellijä				Formaat	Mõõtkava	Leht	Lehti
C	27.10.2023	J.Latõševa	Firma kontaktandmete uuendus					DIN A3	1 : 7	2	1



Tootes kasutatavad 160A peakaitseid:
 1. LS Industrials TS160N FMU 160A 3P3T;
 2. Chint NM8-250S3P160A

Peakaitse paigaldab tellija.

* paigaldab tellija

FIIDER													
VOOL			160A										
KIRJELDUS	Kordusmaandus		Sisend	Väljund									
KAABELDUS			25-150 mm ²	25-150 mm ²									

Töötas välja ats.pihu 27.10.2023		Kontrollis	Kinnitas	Pakkumise number	Projekti nimi HETRP Pooltooted	Kaubakood HETRP0061	Paigaldis = HETRP0061	Asukoht		
Muudatus	Kuupäev	Muutja	Märkus	Müügitellimuse number HETRP P	Kirjeldus Peaskeem		Dokumendi Nr. HETR P-HETRP00611-EFS1	Muudatus	Dokumendi tüüp EFS1	
A	06.01.2023	A. Muizis	Lisatud faasijuhtmete ristõige	Tellija	Harju Elekter AS +372 6747449 info.ee@harjuelekter.com		Formaat DIN A3	Mõõtkava 1 : 1	Leht 3	Lehti 1
B	12.06.2023	A. Muizis	Lisatud PEN latt ja PEN klemmid		Paldiski mnt. 31 76606 Keila Estonia					
C	27.10.2023	J.Latõševa	Firma kontaktandmete uuendus							

Komponentide loetelu

Asukoht	Seadme tunnus	Kogus	Tootekood	Tüübinumber	Kirjeldus	Tehniline informatsioon	Tellimusnumber	Tootja	Leht
HETRP0061	.*	1	PRPO02920	E HETR 55L	Kilbi korpus	550x1000x290 mm, RAL 7032, IP34D	PRPO02920	Harju Elekter	2
	.*	1	MDET003366		Montaazplaat	HETR-55 KMP 02634	MDET003366	Harju Elekter	2
	.*	1	MDET001608		Arvestialus	HELK NS01161	MDET001608	Harju Elekter	2
	.*	2	KT0241	KK34	Kaabliklamber	Ø 28-34 mm	13134	Sormat	2
	.*	1	MDET004041		Puutekate	HELK NS PLO 100009	MDET004041	Harju Elekter	2
	.*	1	MDET005947		Puutekate, plommitav	HELK NS PLO	MDET005947	Harju Elekter	2
	.*	1	VASK000445		PEN Latt	400A, HETR55, 492mm	VASK000445	Harju Elekter	2
	-PEN	2	KLM0164		Latiklemm	4-35 mm ² /10 mm	1290	Wöhner	3
	-VT1.1...1.3	3	TRV0014	ERM60N-E3A	Voolutrafo	150/5A CL.0,2s 1VA		Eleq	3
	-X	3	KLM0026	VC05-0028	Al/Cu Klemm	OTL Al/Cu 25-150mm ² Cu 320A, Al 290A, GY	1914124	Ouneva	3
	-X1	3	KLM0026	VC05-0028	Al/Cu Klemm	OTL Al/Cu 25-150mm ² Cu 320A, Al 290A, GY	1914124	Ouneva	3
	-XPEN	1	KLM0021	KM2G/A30-40 V90-120	Latiklemm	25 - 300mm ²	K2301087	Jean Müller	3
	-XPEN1	1	KLM0021	KM2G/A30-40 V90-120	Latiklemm	25 - 300mm ²	K2301087	Jean Müller	3

Töötas välja ats.pihu 27.10.2023		Kontrollis	Kinnitas	Pakkumise number	Projekti Nimi	Kaubakood	Paigaldis =	Asukoht		
Muudatus	Kuupäev	Muutja	Märkus	Müügitellimuse number	Kirjeldus	 Harju Elekter AS +372 6747449 info.ee@harjuelekter.com	Dokumendi Nr.		Muudatus	Dokumendi tüüp
A	06.01.2023	A. Muizis	Lisatud faasijuhtmete ristõige	HETR P	Komponentide loetelu		HETR P-HETRP00611-EPC			EPC
B	12.06.2023	A. Muizis	Lisatud PEN latt ja PEN klemmid	Tellijä			Formaat	Mõõtkava	Leht	Lehti
C	27.10.2023	J.Latõševa	Firma kontaktandmete uuendus			DIN A3	1 : 1	1	1	