



Harju Elekter AS

+372 6747449
info.ee@harjuelekter.com
www.harjuelekter.com

Paldiski mnt. 31
76606 Keila
Estonia

Pakkumise number

Müügitellimuse number

HETR P

Objekti nimi

HETR Pooltooted

Tellija

Käsitleja

Vastavus standartile

EN 61439-5

Tüüp

HETR L

Paigalduskoht

Välispaigaldis Sisepaigaldis

Paigaldusviis

Maasse Mastile

Värv (Kest)

RAL7032 ...

Kaitseaste (väline)

34D

Kaitseaste (avatud ustega)

IP 2X

Keskkonnamperatuur

-25...+40

Veenina

Jah Ei

Põhjaaplaadid

Jah Ei

Sokkel

Jah Ei

Lukud



Jaotuskilp



Jaotuskilp

Liitumiskilp

Liitumiskilp

Maandussüsteem

TN-C

Tunnusvool [In]

250 A

Tunnuspinge [Un]

230/400 V

Tunnussagedus [fn]

50 Hz

Enimalt talutav lühiajaline vool [Icw]

≤10 kA/1s

Enimalt lubatav löökvool [Ipk]

- kA

Latistuse materjal

Cu Al

N/PEN ristlõige faasijuhi ristlõikest

50% 100%

Juhtmed hülssida

Jah Ei

Kaablite ühendusviis

Kaablikingaga Klemmiga

Kommertsmõõtmine

Jah Ei

Kahepoolne toide

Jah Ei

Juhtahelate pinge

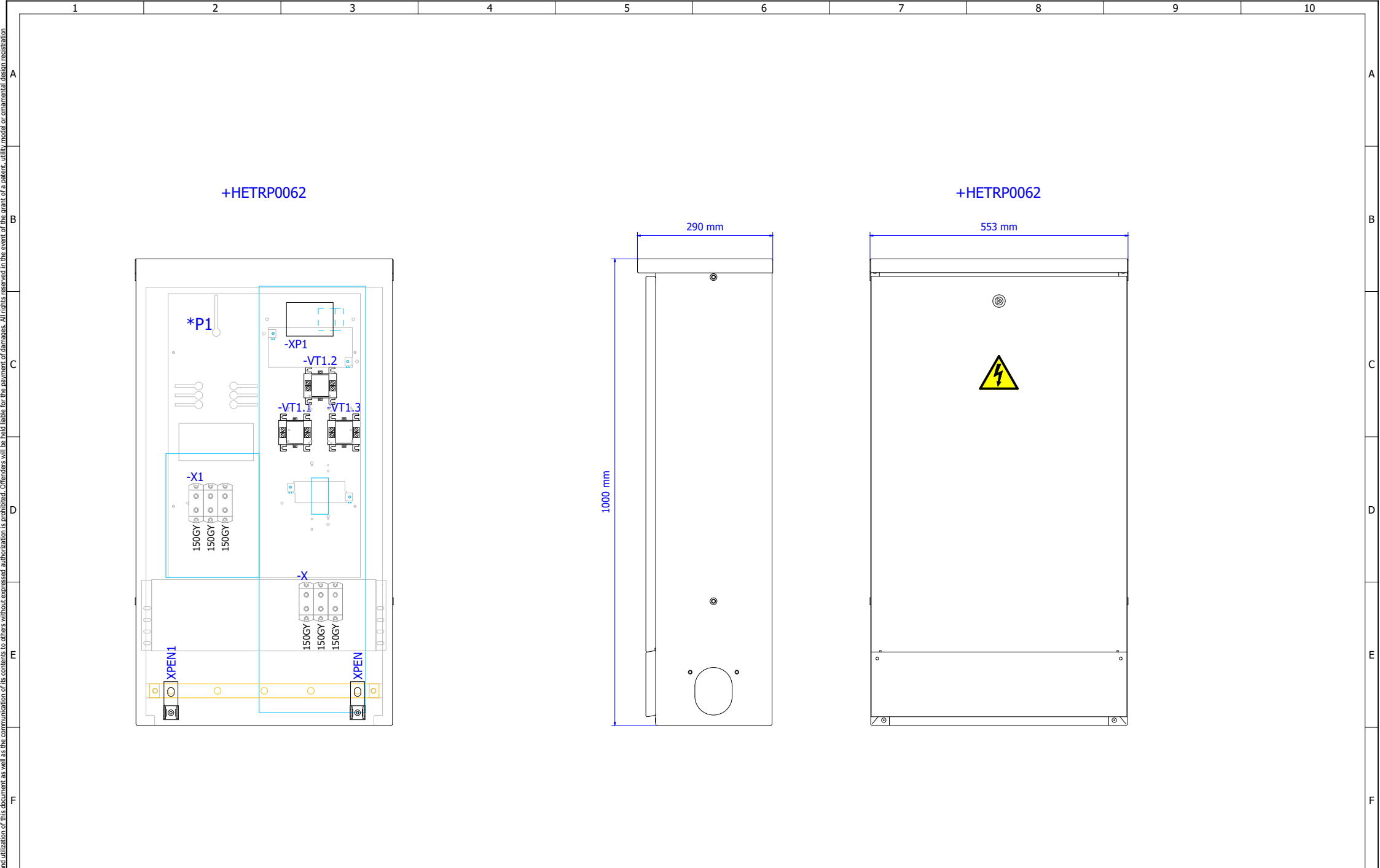
230VAC ...

Märkused

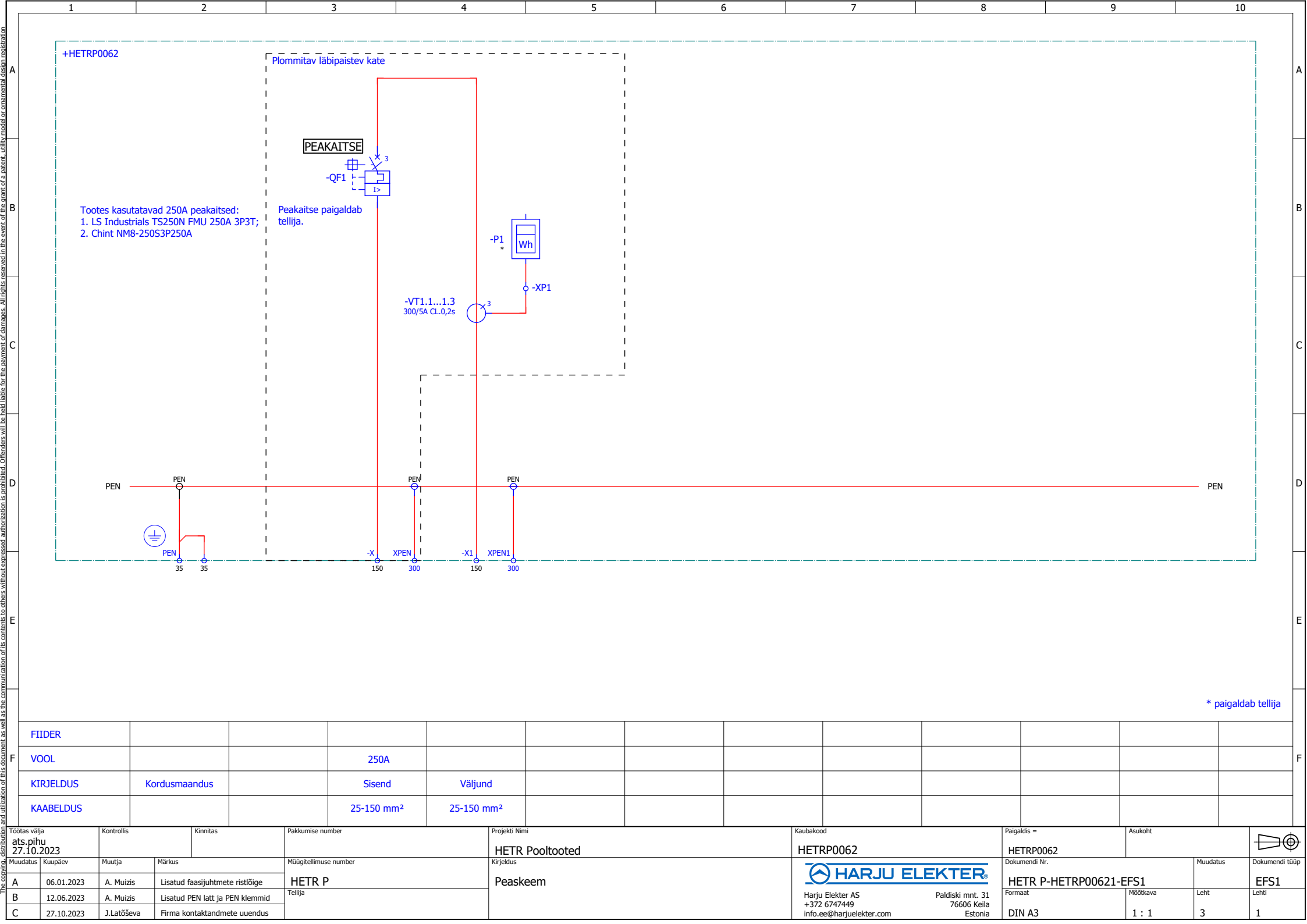
1. Sisemine juhtmestus NSGAFÖÜ 70 mm².

NB! Enne toote eksploatatsiooni võtmist tuleb teostada kõigile elektriühendustele järelpingutus. Mittekvaliteetsest paigaldusest tingitud vigade ja sellega seoses toimunud õnnetuste ja võimaliku kahju eest ei vastuta ei tootja ega tarnija.

Töötas välja ats.pihu 27.10.2023	Kontrollis	Kinnitas	Pakkumise number	Projekt Nimi	Kaubakood	Paigaldis =	Asukoht		
Muudatus	Kuupaev	Muutja	Märkus	Müügitellimuse number	Kirjeldus	Dokumendi Nr.	Muudatus	Dokumendi tüüp	
A	06.01.2023	A. Muizis	Lisatud faasijuhtmete ristlõige	HETR P	HETR Pooltooted	HETRP0062		EEB	
B	12.06.2023	A. Muizis	Lisatud PEN lattu ja PEN klemmid	Tellija	Tehnilised andmed	 Harju Elekter AS +372 6747449 info.ee@harjuelekter.com	HETR P-HETRP00621-EEB	Leht	
C	27.10.2023	J.Latõševa	Firma kontaktandmete uuendus			Paldiski mnt. 31 76606 Keila Estonia	Formaat DIN A3	Mõõtkava 1 : 1	Leht 1



Töötas välja ats.pihu 27.10.2023		Kontrollis	Kinnitas	Pakkumise number	Projekti nimi	Kaubakood	Paigaldis =	Asukoht		
Muudatus	Kuupäev	Muutja	Märkus	Müügitellimuse number	Kirjeldus	HETRP0062	HETRP0062			Dokumendi tüüp
A	06.01.2023	A. Muizis	Lisatud faasijuhtmete ristõige	HETR P	HETRP Pooltooted		HETR P-HETRP00621-ETC			ETC
B	12.06.2023	A. Muizis	Lisatud PEN latt ja PEN klemmid	Tellijä	Paigutusjoonis	Harju Elekter AS +372 6747449 info.ee@harjuelekter.com	Formaat DIN A3	Mõõtkava 1 : 7	Leht 2	Lehti 1
C	27.10.2023	J.Latõševa	Firma kontaktandmete uuendus			Paldiski mnt. 31 76606 Keila Estonia				



Tootes kasutatavad 250A peakaitseid:
 1. LS Industrials TS250N FMU 250A 3P3T;
 2. Chint NM8-250S3P250A

Peakaitse paigaldab tellija.

* paigaldab tellija

FIIDER															
VOOL			250A												
KIRJELDUS	Kordusmaandus		Sisend	Väljund											
KAABELDUS			25-150 mm ²	25-150 mm ²											

Töötas välja ats.pihu 27.10.2023		Kontrollis	Kinnitas	Pakkumise number	Projekti nimi	Kaubakood	Paigaldis =	Asukoht		
Muudatus	Kuupäev	Muutja	Märkus	Müügitellimuse number	Kirjeldus	HETRP0062	HETRP0062			
A	06.01.2023	A. Muizis	Lisatud faasijuhtmete ristõige	HETR P	Peaskeem	 Harju Elekter AS +372 6747449 info.ee@harjuelekter.com	Paldiski mnt. 31 76606 Keila Estonia	Dokumendi Nr.	Muudatus	Dokumendi tüüp
B	12.06.2023	A. Muizis	Lisatud PEN latt ja PEN klemmid	Tellija	HETR P-HETRP00621-EFS1			Formaat	Leht	Lehti
C	27.10.2023	J.Latõševa	Firma kontaktandmete uuendus					DIN A3	Mõõtkava	Leht
								1 : 1	3	1

Komponentide loetelu

Asukoht	Seadme tunnus	Kogus	Tootekood	Tüübinumber	Kirjeldus	Tehniline informatsioon	Tellimusnumber	Tootja	Leht
HETRP0062	-*	1	PRPO02920	E HETR 55L	Kilbi korpus	550x1000x290 mm, RAL 7032, IP34D	PRPO02920	Harju Elekter	2
	-*	1	MDET003366		Montaazplaat	HETR-55 KMP 02634	MDET003366	Harju Elekter	2
	-*	1	MDET001608		Arvestialus	HELK NS01161	MDET001608	Harju Elekter	2
	-*	1	MDET004041		Puutekate	HELK NS PLO 100009	MDET004041	Harju Elekter	2
	-*	2	KT0241	KK34	Kaabliklamber	Ø 28-34 mm	13134	Sormat	2
	-*	1	MDET005947		Puutekate, plommitav	HELK NS PLO	MDET005947	Harju Elekter	2
	-*	1	VASK000445		PEN Latt	400A, HETR55, 492mm	VASK000445	Harju Elekter	2
	-PEN	2	KLM0164		Latiklemm	4-35 mm ² /10 mm	1290	Wöhner	3
	-VT1.1...1.3	3	TRV0424	ERM70-E4A	Voolutrafo	300/5A CL.0,2s, 0-2,5VA	4M3453E	Eleq	3
	-X	3	KLM0026	VC05-0028	Al/Cu Klemm	OTL Al/Cu 25-150mm ² Cu 320A, Al 290A, GY	1914124	Ouneva	3
	-X1	3	KLM0026	VC05-0028	Al/Cu Klemm	OTL Al/Cu 25-150mm ² Cu 320A, Al 290A, GY	1914124	Ouneva	3
	-XPEN	1	KLM0021	KM2G/A30-40 V90-120	Latiklemm	25 - 300mm ²	K2301087	Jean Müller	3
	-XPEN1	1	KLM0021	KM2G/A30-40 V90-120	Latiklemm	25 - 300mm ²	K2301087	Jean Müller	3

Töötas välja ats.pihu 27.10.2023		Kontrollis	Kinnitas	Pakkumise number	Projekt Nimi	Kaubakood	Paigaldis =	Asukoht			
Muudatus	Kuupäev	Muutja	Märkus	Müügitellimuse number	Kirjeldus	HETRP0062	HETRP0062	Dokumendi Nr.	Muudatus	Dokumendi tüüp	
A	06.01.2023	A. Muizis	Lisatud faasijuhtmete ristlöige	HETR P	Komponentide loetelu	 Harju Elekter AS +372 6747449 info.ee@harjuelekter.com	Paldiski mnt. 31 76606 Keila Estonia	HETR P-HETRP00621-EPC		EPC	
B	12.06.2023	A. Muizis	Lisatud PEN latt ja PEN klemmid	Tellijä				Formaat	Möötkava	Leht	Lehti
C	27.10.2023	J.Latõševa	Firma kontaktandmete uuendus					DIN A3	1 : 1	1	1